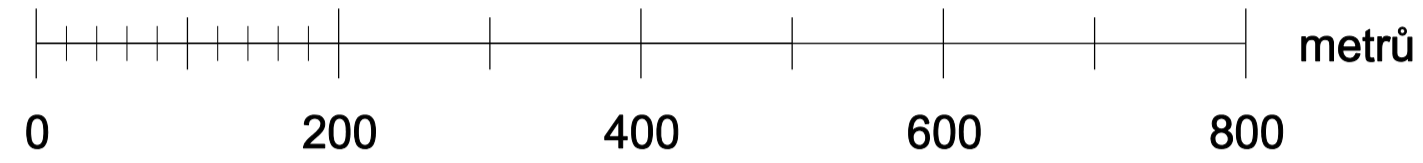


ZMĚNA Č. 2 ÚZEMNÍHO PLÁNU OBCE HLÁSNÁ TŘEBAŇ

M.: 1:5000



LEGENDA :

Hranice	
	hranice řešeného území
	katastrální hranice
	hranice zastavěného území k 1. 6. 2017
	hranice ploch přestavby a zastavitelných ploch, navržených Změnou č. 2 ÚPO

Plochy s rozdílným způsobem využití

stav	návrh	územní rezerva	
			bydlení vesnické individuální (BV)
			bydlení rekreační v chatách (BR)
			transformace rekreačních objektů na bydlení individuální (BT)
			občanská vybavenost a služby (OV)
			zemědělská výroba živočišná (ZVZ)
			technická infrastruktura (TI)
			sportovní plochy (SP)
			veřejná zeleň (VZ)
			hřbitov (HB)
			zahrady (Z)
			lesy (L)
			ostatní zeleň, skalnaté plochy (OZ)
			vodní plochy a toky (VP)
			omá půda (OP)
			louky a pastviny (LO)
			silnice II. a III. třídy (KS II, KS III)
			místní komunikace obslužné (KM)
			místní komunikace obslužné (KM) - rozšíření komunikací
			parkoviště (P)
			poštní cesty, komunikace účelové (KU)
			pěší a zklidněné komunikace (KP)

Dopravní infrastruktura

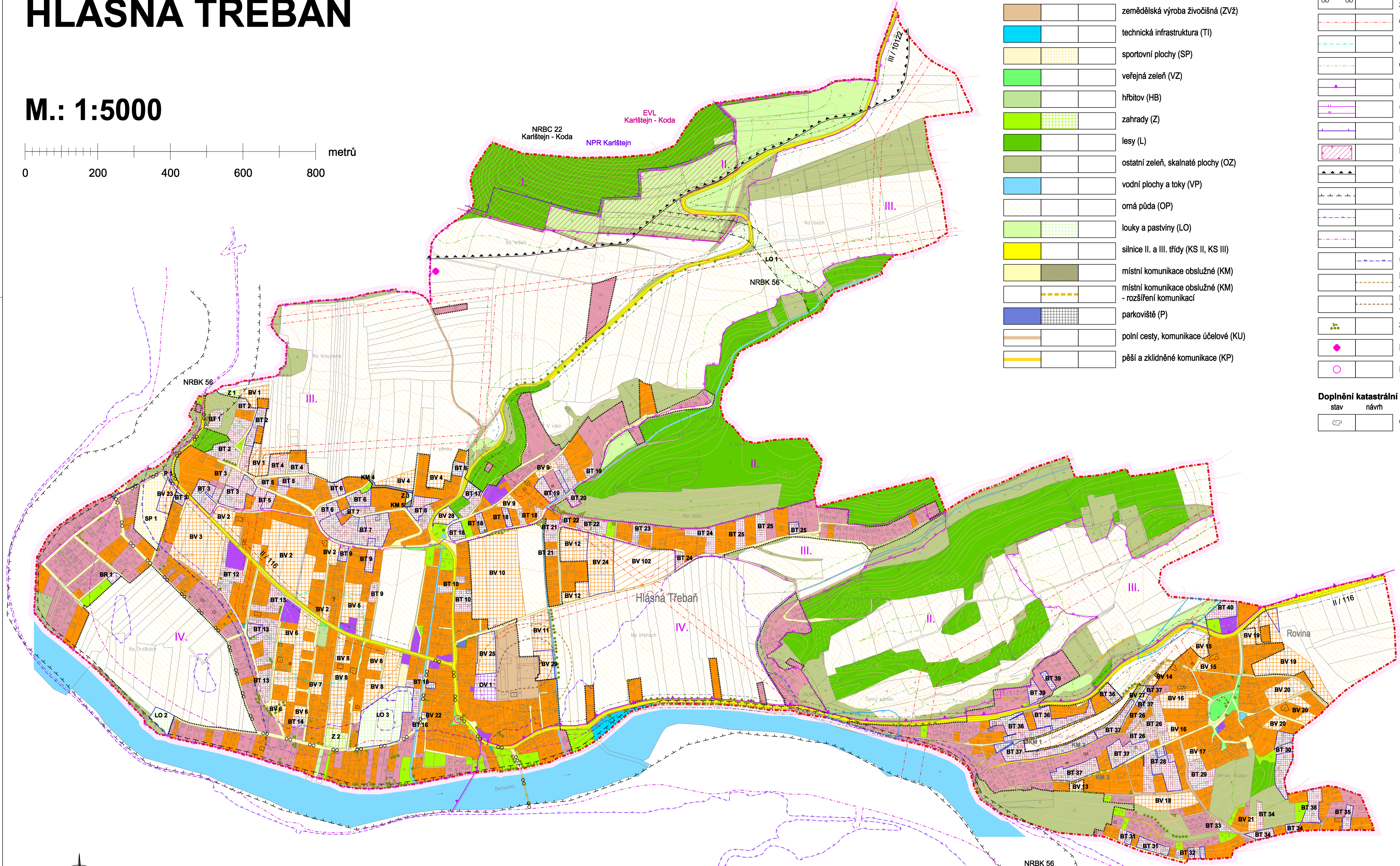
stav	návrh	
		koridory dopravní infrastruktury (silnice II. třídy)

Limity využití území a ostatní limitující prvky

stav	návrh	
		ochranné pásmo silnice
		cyklotrasa "Po stopách českých králů" značená dle Cyklogenerelu Středočeského kraje
		ochranné pásmo vedení VVN, VN a trafostanic
		ochranné pásmo hřbitova
		ochranné pásmo lesa
		hranice CHKO Český kras
		CHKO - II., III., IV. zóna
		NRP Karlštejn
		Natura 2000 - evropsky významná lokalita (EVL)
		ÚSES - nadregionální biocentrum (NRBC)
		ÚSES - nadregionální biokoridor (NRBK)
		záplavové území Q ₁₀₀
		záplavové území aktivní zóna
		území s negativními zkušenostmi ze záplav
		hranice dosahu pachové zóny chovu živočišné výroby - pro kolaudovaný počet kusů
		hranice dosahu pachové zóny chovu živočišné výroby - pro skutečný počet kusů
		zeleň soliterní a liniová
		památný strom
		památkově chráněný objekt

Doplnění katastrální mapy

stav	návrh	
		objekty doplněné do katastrální mapy



ZÁZNAM O ÚČINNOSTI Změny č. 2 ÚPO Hlásná Třebaň	
Vydalo:	Zastupitelstvo obce Hlásná Třebaň
Datum nabytí účinnosti:	20. 7. 2017
Pořizovatel (oprávněná úřední osoba):	Ing. arch. Dana Vilhelmová Vedoucí odboru územního plánování a regionálního rozvoje Městského úřadu Beroun
Razítko a podpis:	

KADLEC K.K. NUSLE, spol. s r.o.			
Chaberská 3, 182 00 Praha 8 - Kobylisy Tel./fax: 284 680 740, 284 680 750 e-mail: posta@kadlecki.cz www.kadlecki.cz			
Projektant:	Oborný projektant:	Operátor:	
Ing. arch. Daniela Binderová	Kateřina Benáková		
Pořizovatel:	Schválující orgán:	Číslo směrovky:	
Městský úřad Beroun	Zastupitelstvo obce Hlásná Třebaň	380/09	
Akce:		Datum:	Výkres č.:
ZMĚNA Č. 2 ÚZEMNÍHO PLÁNU OBCE HLÁSNÁ TŘEBAŇ		06. 2017	B1.
Název výkresu:		MAPKč:	Kopie č.:
Koordináční výkres (Komplexní urbanistický návrh - výsledný stav)		1 : 5000	

KOORDINAČNÍ VÝKRES
(KOMPLEXNÍ URBANISTICKÝ NÁVRH - VÝSLEDNÝ STAV)