

# ZEMĚMĚŘICKÝ ÚŘAD

Pod sídlištěm 9, 182 11 Praha 8  
P. O. Box 21

Město Beroun  
Husovo nám. 68  
Beroun  
266 01  
ID DS.: 2gubtq5

VÁŠ DOPIS ZN. / ZE DNE

NAŠE ZNAČKA

VYŘÍZUJE / TELEFON

V PRAZE DNE

Č.j.: ZÚ-..../2020 -13600

Zahradníček / 284041643

12. 3. 2020

## **Věc: Oznámení o výkonu zeměměřických činností pro aktualizaci ZABAGED® v roce 2020**

Zeměměřický úřad (dále jen „ZÚ“) je organizační složkou státu a vykonává na základě § 3a písm. e) zákona č. 359/1992 Sb., o zeměměřických a katastrálních orgánech, správu Základní báze geografických dat České republiky (ZABAGED®). Správa ZABAGED® je podle § 4 písm. e) zákona č. 200/1994 Sb., o zeměměřictví a o změně a doplnění některých zákonů souvisejících s jeho zavedením, zeměměřickou činností ve veřejném zájmu. Ustanovení § 4a zákona č. 200/1994 Sb. vymezuje obsah, správu, užití a rozšiřování dat ZABAGED®. Podrobněji určuje obsah ZABAGED® vyhláška č. 31/1995 Sb., kterou se provádí zákon č. 200/1994 Sb.

Dle § 7 odst. 1 zákona č. 200/1994 Sb., jsou pověřeni zaměstnanci ZÚ oprávněni při výkonu zeměměřických činností v nezbytném rozsahu vstupovat a vjíždět na pozemky po předchozím oznámení vlastníkovi nebo oprávněnému uživateli pozemků. Do staveb a oplocených areálů mohou tyto osoby vstupovat se souhlasem vlastníka nebo oprávněného uživatele stavby. Společně s nimi mohou na pozemky vstupovat a vjíždět a do staveb vstupovat i jejich pomocní pracovníci. Vlastník nebo oprávněný uživatel pozemku nesmí těmto osobám ve vstupu a vjíždění na pozemek bránit. Oprávnění ke vstupu do prostorů a k provádění topografických prací prokážou zaměstnanci ZÚ speciálním služebním průkazem ZÚ.

Oznamujeme vám proto, že v rámci plnění úkolů v roce 2020 budou provádět zaměstnanci ZÚ zeměměřické činnosti pro obnovu ZABAGED® ve správním obvodu rozšířené působnosti vaší obce na území mapového listu ZM 12-41 dle kladu Základní mapy měřítka 1 : 50 000, viz grafickou přílohu.

V souladu s § 6 odst. 4 zákona č. 200/1994 Sb., vás žádám o předání této informace městským a obecním úřadům působícím ve vymezeném prostoru a o vyvěšení tohoto oznámení na úředních deskách. Současně vás žádám o součinnost v případě, že se na vás, nebo jednotlivé městské nebo obecní úřady, obrátí pověřeni zaměstnanci ZÚ, zejména s žádostí o určení staveb, kde sídlí orgány veřejné správy ČR.

### **Kontaktní osoba ZÚ pro terénní topografické práce:**

Ing. Pavel Zahradníček, vedoucí Oddělení sběru dat Praha

email: [Pavel.Zahradnicek@czuk.cz](mailto:Pavel.Zahradnicek@czuk.cz), tel.: 284 041 643, mobil: 605 279 242

### **Termín topografického šetření:**

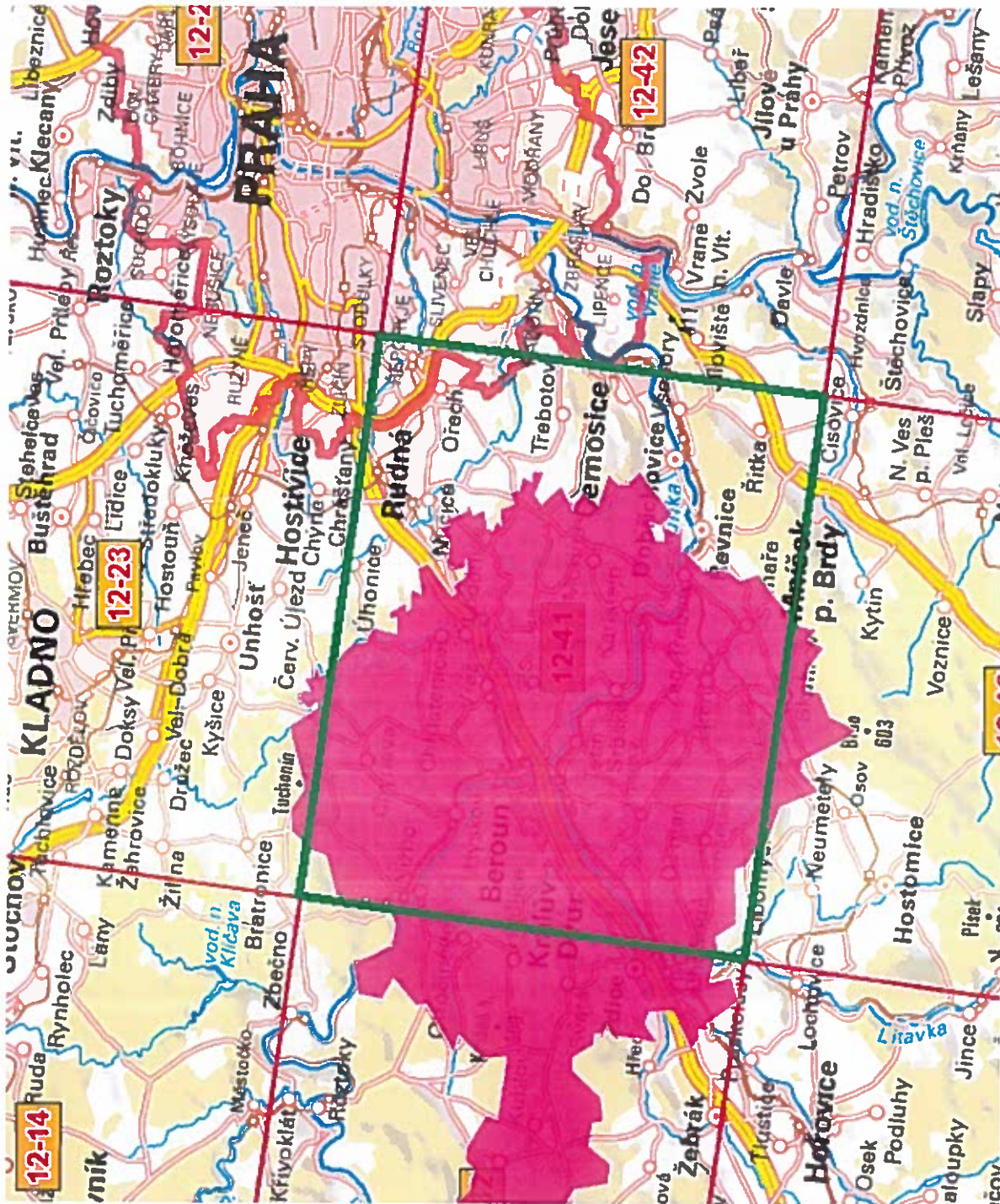
**04-05/2020**

**Přílohy:** 1. Vyznačené území aktualizace ZABAGED® ZM 12-41

2. Seznam obcí, jejichž celé nebo část území spadá do vymezeného prostoru aktualizace

RNDr. Jana Pressová  
ředitelka Odboru ZABAGED

Příloha 1:



**Příloha 2: Seznam obcí, jejichž celé nebo část území spadá do vymezeného prostoru aktualizace**

Mapový list	Obec	Typ obce	ORP
1241	Beroun	Město	Beroun
1241	Bubovice	Obec	Beroun
1241	Bykoš	Obec	Beroun
1241	Hlásná Třebaň	Obec	Beroun
1241	Hudlice	Obec	Beroun
1241	Hýskov	Obec	Beroun
1241	Chodouň	Obec	Beroun
1241	Chrusterice	Obec	Beroun
1241	Chyňava	Obec	Beroun
1241	Karlštejn	Městys	Beroun
1241	Koněprusy	Obec	Beroun
1241	Korno	Obec	Beroun
1241	Králův Dvůr	Město	Beroun
1241	Liteň	Městys	Beroun
1241	Loděnice	Obec	Beroun
1241	Lužce	Obec	Beroun
1241	Málkov	Obec	Beroun
1241	Měňany	Obec	Beroun
1241	Mezouň	Obec	Beroun
1241	Mořina	Obec	Beroun
1241	Mořinka	Obec	Beroun
1241	Nenačovice	Obec	Beroun
1241	Nesvačily	Obec	Beroun
1241	Nižbor	Obec	Beroun
1241	Otročiněves	Obec	Beroun
1241	Skuhrov	Obec	Beroun
1241	Srbsko	Obec	Beroun
1241	Suchomasty	Obec	Beroun
1241	Svatý Jan pod Skalou	Obec	Beroun
1241	Svinaře	Obec	Beroun
1241	Tetín	Obec	Beroun
1241	Tmaň	Obec	Beroun
1241	Trubín	Obec	Beroun
1241	Trubská	Obec	Beroun
1241	Vinařice	Obec	Beroun
1241	Vráž	Obec	Beroun
1241	Všeradice	Obec	Beroun
1241	Vysoký Újezd	Obec	Beroun
1241	Zadní Třebaň	Obec	Beroun
1241	Zdice	Město	Beroun
1241	Železná	Obec	Beroun